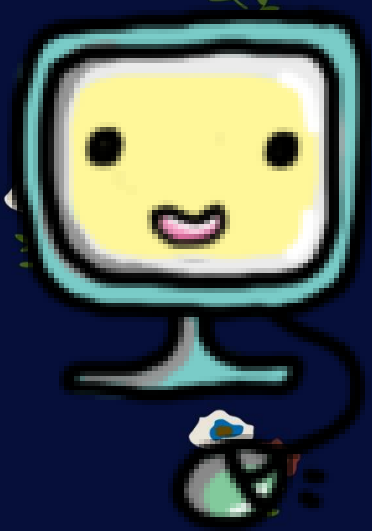


คู่มือแนะนำ
เว็บไซต์เครือข่ายการเรียนรู้
แบบพึ่งตนเอง



p.1



kmuttsalc.wikispaces.com

?

วกับเวป



KMUTTSALC

Click หาคำตอบ



p.3

หมวด
Knowledge sharing

Click หาคำตอบ

?

เลือกการเรียนรู้ด้วยตัวเอง



หมวด
เลือกการเรียนรู้ด้วยตนเอง

Click หาคำตอบ



Video clips

กลยุทธ์การเรียนรู้



p.5

หมวด

VDO clip กลยุทธ์การเรียนรู้

Click หาคำตอบ



บทสัมภาษณ์



หมวด
บทสัมภาษณ์

Click คำคำตอบ



p.7

หมวด
Recommended
Resources

Click หาคำตอบ



p.8

หมวด

Links

Click คำตอบ



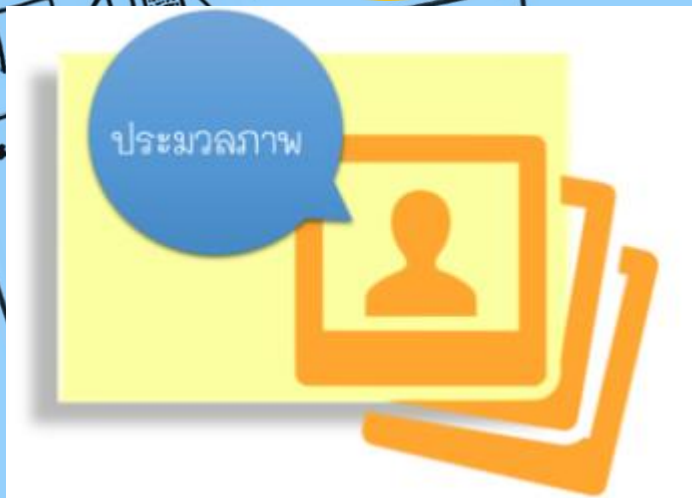
กิจกรรมส่งเสริมเรียนรู้แบบพึ่งตัวเอง



p.9

หมวด
กิจกรรมสนับสนุน
การเรียนรู้ด้วยตนเอง

Click หาคำตอบ



หมวด
ประมวลภาพ

Click ที่นี่เพื่อหาคำตอบ



โมดูลสำหรับพัฒนาภาษาอังกฤษด้วยตัวเอง
โดยใช้สื่อเทคโนโลยี
ควบคู่กับการให้บริการให้คำปรึกษา

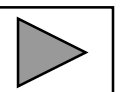
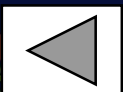
Self-study Module through Technology &
Counselling Service

โครงการความร่วมมือระหว่างศูนย์เรียนรู้ด้วยตัวเอง
และหน่วยเทคโนโลยีเพื่อการเรียนรู้ คณะศิลปศาสตร์ มจร



หมวด
โมดูลสำหรับพัฒนาภาษาอังกฤษ
ด้วยตัวเอง

Click ที่นี่เพื่อหาคำตอบ



The End

การติดต่อ: สอบถาม หรือร่วมแบ่งปัน
ที่ปรึกษาประจำศูนย์ SALC

Shannoy.vas@kmutt.ac.th

Produced by...



*In corporation with Learning Technology
Unit, School of Liberal Arts, KMUTT*